

SFAP

Groupe projet « COORDINATION »

9 décembre 2000 - 22 février 2002

Juin 2002 à Juin 2003



11 Réseaux



Quels sont les acteurs des réseaux de Soins Palliatifs?

Quelles sont leurs attentes ?

Quelles sont les missions d' un réseau ?

Quels sont les rôles possibles de la coordination ?

Les fonctions de coordination dans un réseau de Soins Palliatifs : recommandations...

www.sfap.org

... 4 fiches de fonctions:

- missions,
- exigences du poste,
- expériences attendues, qualifications, qualités.

"Coordination:

ensemble des activités et des moyens conscients qui visent à assembler et a synchroniser les tâches de nature différentes, réalisées par des professionnels disposant de compétences variées, de façon à réaliser au mieux les objectifs fixés par l'organisation".

SFAP
Les Fonctions de Coordination
Réseau de soins Palliatifs

Quatre fonctions différentes...

LE SOIN

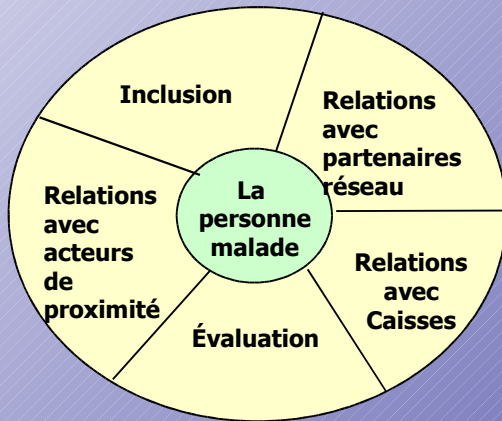


**L'ORGANISATION
DU RESEAU**

SFAP

Les Fonctions de Coordination Réseau de Soins Palliatifs

"Coordination de proximité"



LE SOIN



L'ORGANISATION
DU RESEAU

"Coordination de proximité"



Il s'agit de coordonner les soins.



Cette coordination est assurée par le **médecin traitant** ou **l'infirmière libérale / coordinatrice**.



Ce niveau de coordination est en évolution permanente, les équipes de proximité se recomposant chaque fois.



Le décret du 3 mai 2002 définit les missions propres à la coordination:

- Inclusion,
- Relations avec partenaires du réseau et avec acteurs de proximité,
- Relations avec les caisses,
- Evaluation.

SFAP
Les Fonctions de Coordination
Réseau de Soins Palliatifs

"Coordination d'appui"

**ACTION DE « COMPAGNONNAGE »
OU DE « FACILITATION »
POUR LES ACTEURS DU RESEAU
(en particulier l'équipe de proximité)**

Mettre en œuvre les ressources afin d'assurer:

- **LA CONTINUITE DES SOINS**
(mise en lien, partenariats...)
- **LA COHERENCE DES SOINS**
(respect du choix,
objectifs de soins partagés,
transfert d'informations...)
- **L'AMELIORATION DE LA
QUALITE DES SOINS**

**Permettre le rôle pédagogique et
évolutif du réseau.**

**Position extérieure permettant
l'analyse et la réassurance.**

LE SOIN

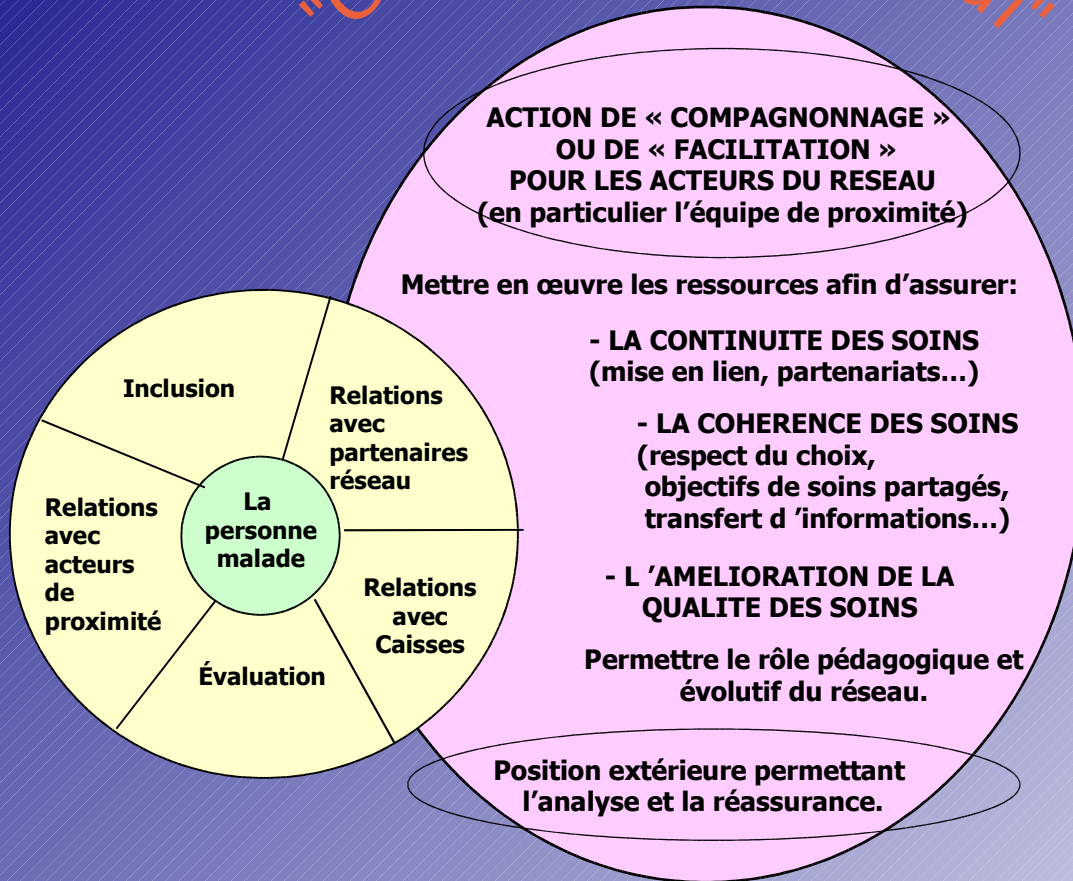


**L'ORGANISATION
DU RESEAU**

SFAP

Les Fonctions de Coordination Réseau de Soins Palliatifs

"Coordination d'appui"



LE SOIN



L'ORGANISATION
DU RESEAU

"Coordination d'appui"

Elle a trois objectifs:



S'assurer de la continuité des soins,
par exemple :

- mettre en lien les acteurs entre eux,
- mettre en lien les acteurs hospitaliers et les acteurs du domicile,
- s'assurer de la permanence des soins...



S'assurer de la cohérence des soins:

- en s'assurant en permanence du respect du choix de la personne malade,
- par l'utilisation de procédures de transferts d'information ou d'accès aux informations,
- par la mise en commun et le partage d'objectifs de soins,
- par la gestion de toutes les problématiques liés à l'anticipation.



Améliorer la qualité des soins :

- en intégrant les principes d'évaluation continue, de prise de recul, d'évolutivité,
- en intégrant l'utilisation des outils élaborés et validés par le réseau.

- Elle s'inscrit dans une démarche de **compagnonnage, de support, de conseil,** pour les acteurs du réseau, et en particulier les coordinateurs de proximité.
- Son but est **l'intégration de la démarche palliative,** et l'évolution des pratiques.
- Elle permet la mise en œuvre des **potentialités** du terrain, le décloisonnement des acteurs, et des pratiques (en particulier hôpital / domicile).
- La position extérieure du coordinateur d'appui est essentielle. Cette coordination d'appui a une fonction de **réassurance.**

SFAP

Les Fonctions de Coordination Réseau de Soins Palliatifs

"Coordination de pilotage"

ANIMER ET PILOTER LES PROJETS DU RESEAU

Mise en œuvre des projets
définis par la direction.

(Niveau opérationnel)

- Faire évoluer le réseau,
- Dynamiser les acteurs,
- Coordonner la communication interne,
 - Évaluation du réseau,
 - Définir le cahier des charges de la formation.

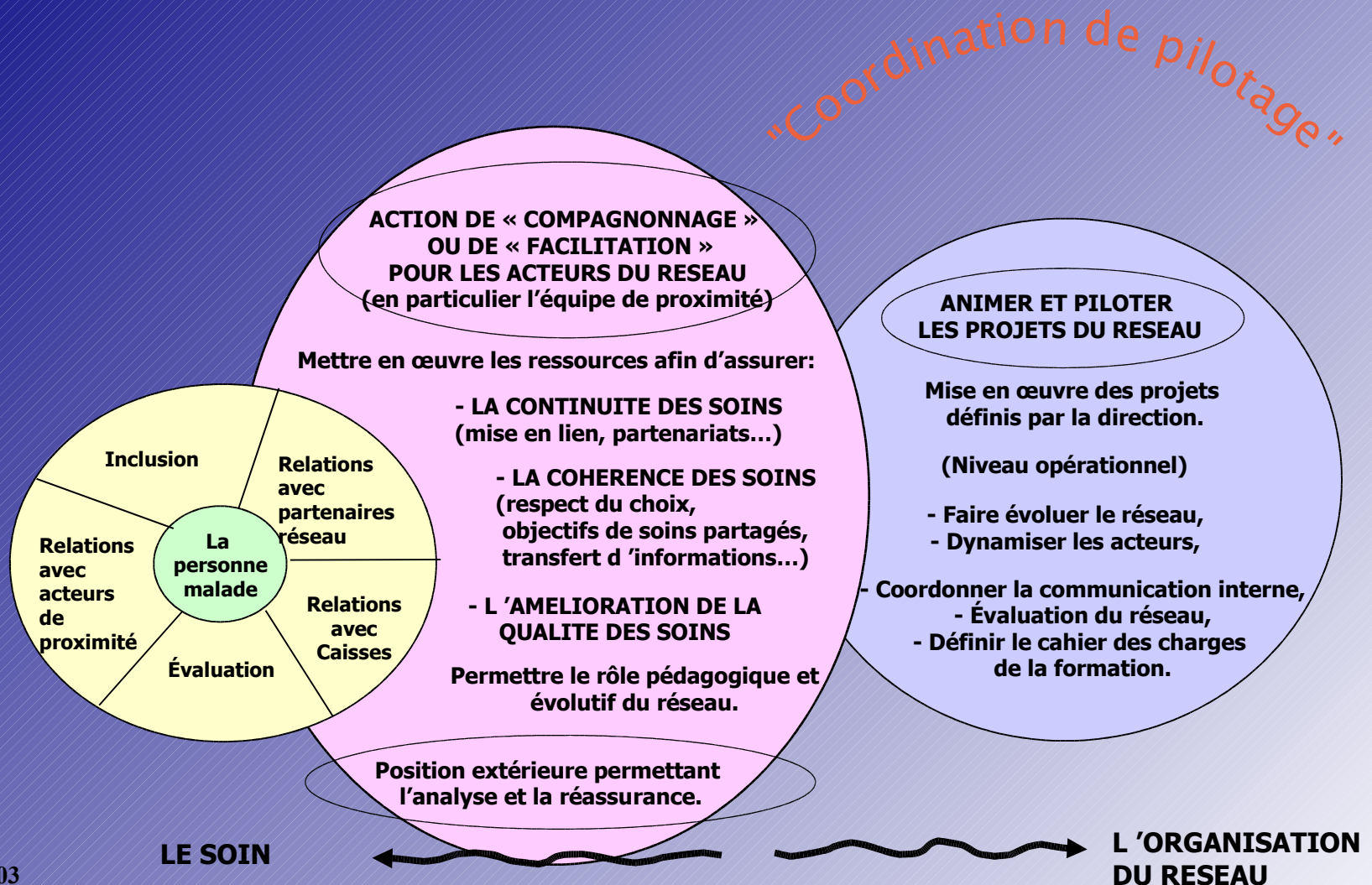
LE SOIN



L'ORGANISATION
DU RESEAU

SFAP

Les Fonctions de Coordination Réseau de Soins Palliatifs



"Coordination de pilotage"

- ➔ Il s'agit d'animer et de suivre les différents projets du réseau, de faire évoluer le réseau, de dynamiser ses acteurs.
- ➔ Cette fonction n'est pas spécifique au réseau de soins palliatifs, elle peut être fédérée avec d'autres réseaux.
- ➔ Les interlocuteurs de cette coordination de pilotage sont des structures ou des personnes représentatives des structures (équipes mobiles, institutions, etc...).
- ➔ La coordination de pilotage fait en sorte que les projets définis par la direction du réseau puissent concrètement se développer sur le terrain.

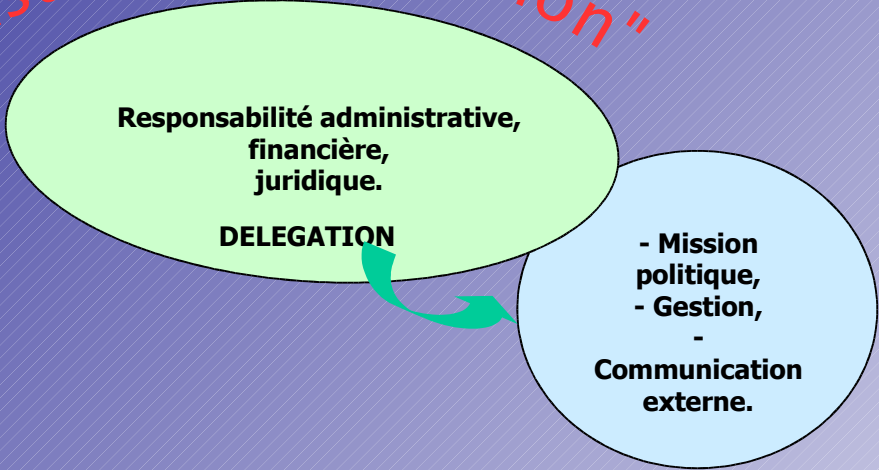
"Coordination de pilotage"

- Elle a également la responsabilité de la **communication** interne;
- Elle a, de même que le coordinateur d'appui, des responsabilités dans **l'évaluation** du réseau.

- La coordination de pilotage, de même que l'équipe d'appui et la direction de réseau, définissent le cahier des charges de la **formation** du réseau, et mettent en place ces formations avec l'équipe d'appui.

SFAP
Les Fonctions de Coordination
Réseau de Soins Palliatifs

"Instance de direction"



→ La direction a la responsabilité globale et politique du réseau.
Elle fait en sorte que les objectifs du réseau soient atteints et renouvelés.

→ Cette fonction de direction est assurée par **des instances**.
Celles ci délèguent à leurs membres, les missions:

- stratégiques et politiques,
- d'organisation et de gestion,
- de communication externe.

→ La direction assure donc la gestion administrative, juridique, et financière du réseau.

- Elle détermine avec les autres niveaux de coordination, et au sein de l'instance décisionnelle, les axes de :
 - * son développement
 - * la formation des acteurs du réseau,
 - * la communication externe sur le réseau,
 - * l'évaluation du réseau.

- Elle a la responsabilité de la gestion des ressources humaines.

SFAP

Les Fonctions de Coordination Réseau de Soins Palliatifs

