



Rapport Financier

SOCIÉTÉ FRANÇAISE D'ACCOMPAGNEMENT ET DE SOINS PALLIATIFS

106, avenue Emile Zola – 75015 PARIS – Tél. : 01 45 75 43 86 – Fax : 01 45 78 90 20

Email : sfap@sfap.org – Internet : <http://www.sfap.org>

Association reconnue d'utilité publique par décret du 24 juin 2008

Sommaire détaillé
Page 2

Résultat
Page 3

Charges
Page 3

Produits
Page 5

Éléments marquants de
l'activité, résumé des
éléments du bilan
Pages 6 et 7

Remerciements
Page 7

Compte de résultat
global
Page 8

Compte de résultat
détaillé
Page 9

Bilan
Pages 10 et 11

Annexes au bilan
Page 12 à 17

Annexes au rapport
financier
Pages 17 et 18

Budget prévisionnel
2011
Page 19

Rapport Financier 2010

Adopté par le Conseil d'Administration
du 7 avril 2011

Soumis à l'Assemblée Générale
du 29 juin 2011

Trésorier de l'association : Étienne HERVIEUX
Commissaire aux comptes : Didier THIBAUT - Cabinet In Extenso



Sommaire Détaillé

I. Résultat	3
II. Charges	3
Charges d'activité	3
Subventions reversées (comptes 657)	4
III. Produits	5
Les produits d'activités	5
Les subventions à reverser	5
IV. Éléments marquants de l'activité	6
Le Pôle Développement des soins palliatifs de l'accompagnement	6
Le Pôle Qualité de vie, des soins et de l'accompagnement	6
Le Pôle Réflexion éthique et Recherche en soins palliatifs	6
Le Pôle Formation en soins palliatifs et à l'accompagnement	6
Le Pôle Information et communication	6
Le Congrès annuel de la SFAP	6
Le fonctionnement de la SFAP	7
V. Remarques sur le bilan	7
VI. Remerciements	7
VII. Compte de résultat global	8
VIII. Compte de résultat détaillé	9
IX. Bilan	10
Bilan : actif	10
Bilan : passif	11
X. Annexes au bilan	12
XI. Annexes au rapport financier	17
Tableau de suivi des subventions de la CNAMTS	17
Comptes de résultats analytiques par pôle	18
Evolution des charges et des produits des congrès de la SFAP	18
XII. Budget prévisionnel 2011	19

I. Résultat

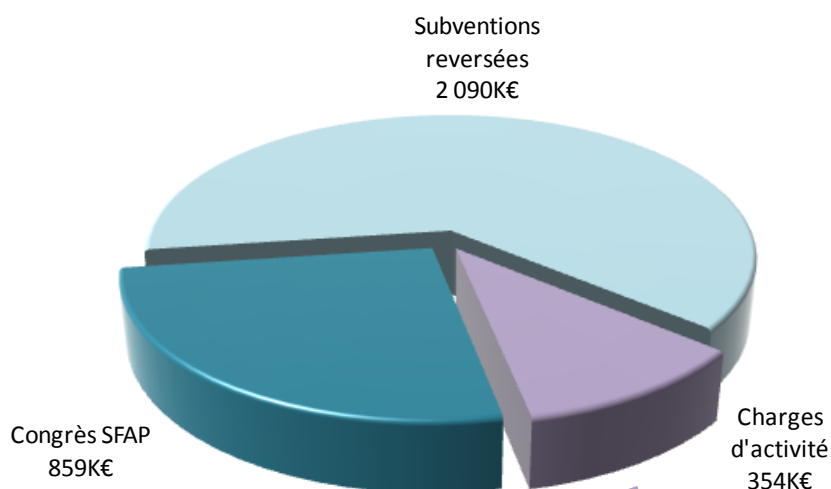
L'année 2010 s'est soldée par **un excédent de 30 607,17 €**.

II. Charges

Les charges totales de la SFAP s'élèvent à **3 302 663,26 €**, dont 859 278,85 € pour l'organisation du Congrès de la SFAP à Marseille.

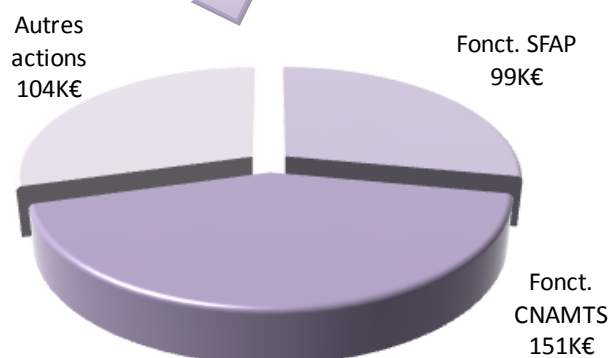
Rappelons que le compte de résultat de la SFAP comprend deux types de charges :

- **Les charges d'activité** : ce sont les dépenses des groupes de travail de la SFAP pour mener à bien leurs actions, les charges de fonctionnement de la SFAP, ainsi que les charges d'organisation du congrès de la SFAP. **Ces charges représentent 37 %** du total des charges.
- **Les subventions à reverser** : Elles sont confiées à la SFAP dans le cadre de la Cellule de coordination CNAMTS-SFAP et enregistrées à ce titre en recettes. La SFAP reverse ensuite aux associations ces subventions pour la formation de leurs bénévoles. Elles représentent **63 % du total des charges**. Ce montant comprend les subventions de formation restant à reverser à fin 2010.



✓ Charges d'activité

Globalement, les charges d'activité (hors congrès) et (hors subvention CNAMTS à reverser aux associations) s'élèvent à **353 533 €**, et **ont diminué de 15,60 %** par rapport à l'exercice précédent (- 65 350 €), **résultant de l'affectation d'une quote-part des charges du fonctionnement sur le congrès**.



Les 9 postes de charges les plus élevés représentent 89 % des dépenses d'activité et **comme dans toute activité de service, la masse salariale arrive en tête**. Les frais de déplacements correspondent aux remboursements de voyages effectués par les adhérents dans les différents groupes de travail ou commissions et aux missions nécessaires à la réalisation ou à la préparation du congrès. Pour mémoire, 2011 est une année de congrès francophone, cela occasionne davantage de déplacements.

L'augmentation significative de la maintenance correspond à la signature d'un contrat annuel de maintenance informatique. Celle de la sous-traitance générale correspond au recours de sociétés d'intérim avant l'embauche définitive de la nouvelle comptable et de la chargée de mission Congrès (recours représentant 94% du montant de ce poste).

Les 9 postes de charges les plus élevés

Charges d'activité		2010
1	Maintenance	6 060 + 39%
2	Sous-traitance générale	31 532 + 70%
3	Publications et imprimés	9 309 + 7%
4	Locations immobilières	11 500 - 21%
5	Réception	7 476 - 13%
6	Affranchissement	11 447 0
8	Téléphone	8 714 + 7%
8	Voyages et déplacements	32 394 + 4%
9	Salaires, taxes et charges	195 817 0
Total		314 249
en % des charges d'activité totales		89%

✓ Subventions reversées (comptes 657)

Au titre de l'année 2009, la règle de calcul des subventions CNAMTS versées aux associations pour la formation des bénévoles est à 65 % de prise en charge des frais, soit un solde de subventions 2009 de **756 731 €**.

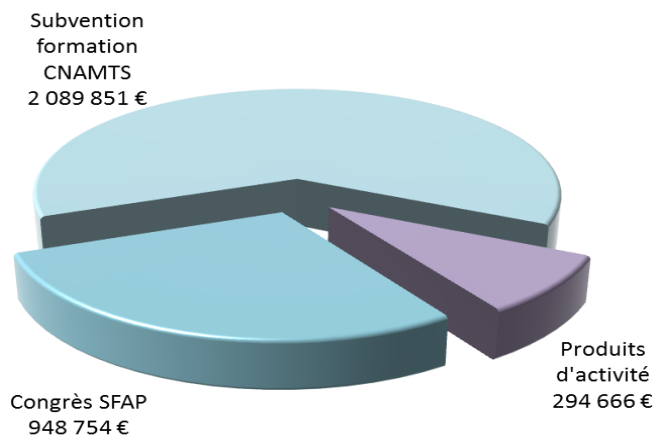
En 2010, la prise en charge des frais de formation versée aux associations pour la formation des bénévoles est restée comme en 2009 à 65 %, ce qui porte le versement des subventions CNAMTS (sous forme d'acomptes) à **683 989 €**.

De plus, dans le cadre du congrès de Marseille, la SFAP a reversé le paiement des inscriptions à hauteur de **10 005 €** auprès de l'association APSP PACA (notamment grâce au versement d'une subvention de la Fondation de France de 10 000 €) et a octroyé une subvention de **2 500 €** pour la participation de congressistes congolais auprès de l'association ACA2.

III. Produits

Les produits totaux de la SFAP s'élèvent à **3 333 270 €**, dont 948 753 € pour l'organisation du congrès de Marseille.

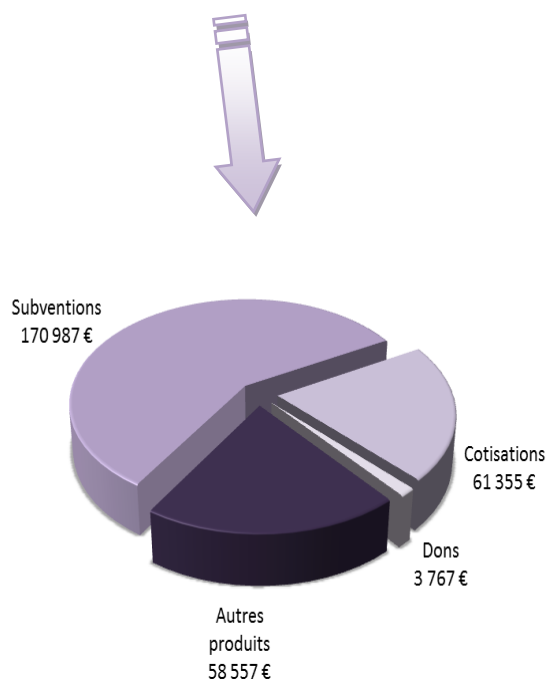
Là aussi, il faut différencier les produits d'activité et les subventions à reverser.



✓ Les produits d'activités

Hors organisation du congrès annuel et hors subventions CNAMTS reçues et à reverser, **les produits (294 666 €) ont diminué de 21,72 %** soit de 64 002 €, et **restent ainsi très insuffisants par rapport aux charges.**

Cette baisse des produits s'explique par une **diminution des subventions accordées** par les laboratoires, les caisses de retraites et de prévoyance ainsi que les collectivités publiques (INPES). Par contre, **le montant des cotisations a légèrement augmenté de 5,64 %** et passe ainsi au dessus de la barre des 60 000 € (61 355€).



✓ Les subventions à reverser

Elles ont augmenté de 5,54 % du fait du complément de 108 055 € pour le solde des formations 2009. Ainsi, **le montant des subventions à reverser s'élève à 1 441 175 €.**

Le montant du solde des subventions à recevoir au 31/12/2010 (587 978 €) a augmenté de **55% par rapport au solde du 31/12/2009.**

Cette augmentation s'explique par :

- **le complément des subventions formation 2009** (108 055 €) restant toujours à recevoir au 31/12/2010,
- et **le montant des versements des acomptes des formations 2010 qui est moins important** que les années précédentes.

IV. Éléments marquants de l'activité

✓ Le Pôle Développement des soins palliatifs de l'accompagnement

- ☞ Le groupe, « Enquête sur les adhésions » bénéficie d'une subvention CNP de 6 200 € et a un report de fonds pour 2011 de 4 655 €.
- ☞ Le groupe « Lits identifiés » qui a bénéficié d'une subvention Fondation de France en 2007 a un report de fonds pour 2011 de 1 795 €.

✓ Le Pôle Qualité de vie, des soins et de l'accompagnement

- ☞ Avec une subvention de 15 000 € des laboratoires Wyeth, fin 2007 pour le groupe « Constipation et morphiniques » et une nouvelle participation des laboratoires Wyeth en 2009, ce groupe bénéficie à fin 2010 d'un report de fonds de 8 432 €.

✓ Le Pôle Réflexion éthique et Recherche en soins palliatifs

- ☞ Le groupe « Sédation » qui a obtenu deux subventions en 2008, de 11 000 € de Nycomed et 15 000 € du laboratoire Janssen, bénéficie à nouveau, d'un report de fonds pour 2011, de 5 845 €.
- ☞ Le groupe « recherche », grâce à une quote-part de la subvention versée par les laboratoires Wyeth, présente pour 2011, un report de fonds de 1 258 €.

✓ Le Pôle Formation en soins palliatifs et à l'accompagnement

- ☞ L'excédent du budget de fonctionnement sur l'année 2009 de la Cellule de coordination CNAMTS-SFAP (15 123 €) a été provisionné pour restitution à la CNAMTS en 2010. La Cellule de coordination CNAMTS-SFAP présente un résultat nul pour l'exercice 2010.
- ☞ Le groupe « Enseignement et méthodologie du DIU » a bénéficié en 2010, d'un report de fonds de 5 596 €, (solde de subvention Fondation de France de 2007) et présente à nouveau un report de fonds de 2 019 € pour 2011.

✓ Le Pôle Information et communication

Ce pôle présente un besoin en financement en 2010 de 28 264 €.

- ☞ Le groupe « répertoire » pour 6 445 €.
- ☞ Le groupe « Site Internet de la SFAP » pour 19 863 €.
- ☞ Le « bulletin » pour 1 956 €, malgré l'octroi d'une subvention de Fondation de France de 14 000 €.

✓ Le Congrès annuel de la SFAP

Le congrès annuel de la SFAP dégage un **excédent de 89 475 €** (-23 % par rapport à 2009).

Le fonctionnement de la SFAP

Le fonctionnement de la SFAP présente en 2010, un besoin de financement de 30 604,09 € dont 1 790,87€ pour le fonctionnement des collèges.

- ☞ Le collège CNAISI a bénéficié en 2010 d'un versement des éditions Masson de 2 719 € et présente pour 2011 un report de fonds de 2 475 €.
- ☞ Le collège CASIMP bénéficie d'un report de fonds pour 2011 de 11 647 €.
- ☞ Le comité scientifique de la SFAP a bénéficié, en 2009, d'une quote-part de subvention du laboratoire Nycomed, pour un montant de 7 000 € et d'un report de fonds de 6 573 €. Il a un nouveau report de fonds pour 2011 de 3 733 €.

V. Remarques sur le bilan

Au 31 décembre 2010, **le bilan fait apparaître un total de 1 124 343,08 €**.

En tenant compte des engagements sur subventions à reverser, des dettes sociales et des fournisseurs à payer, la SFAP dispose d'une trésorerie non affectée **de 363 850,61 €**, (sans le projet *Cellule de coordination CNAMTS-SFAP* dont le fonctionnement est totalement pris en charge par une subvention de la CNAMTS).

VI. Remerciements

Nous remercions les partenaires qui nous ont aidés cette année :

- pour le financement de **nos activités** :
 - ☞ la CNAMTS, la fondation CNP, la Fondation de France, le laboratoire Nycomed, les éditions Masson, ainsi que tous les particuliers par leurs dons.
- dans le cadre du **congrès de Marseille**, on peut citer :
 - ☞ **La direction générale de la santé (DGS), les Petits Frères des Pauvres, la Fondation de France, ainsi que l'association APSP PACA,**
 - ☞ **Les exposants et sponsors** : Arcomed, Archimedes, Cephalon, Grunenthal, Janssen, Linde, MediKdom, Mundipharma, Novartis, Nutrialys, Nycomed, Prostrakan et Wyeth,
 - ☞ **Les parrains** : Aix en Provence, Fondation BNP PARIBAS, l'Assurance Maladie Bouches du Rhône, Conseil régional du département 13, Fondation APICIL, Communauté du Pays d'Aix, Institut National du Cancer (INCA), ville de Marseille et Région Provence Alpes Côtes d'Azur ;

et les associations participantes à l'organisation du congrès.

Nous tenons aussi à saluer chaleureusement tous ceux qui s'impliquent bénévolement avec générosité et engagement en donnant de leur temps et de leur énergie, que ce soit dans leurs groupes de travail, dans leurs collèges ou au conseil d'administration.

Enfin, nous tenons à remercier **l'ensemble du personnel de la SFAP** pour le travail réalisé au cours de l'exercice 2010.

Étienne HERVIEUX, Trésorier

VII. Compte de résultat global

COMPTES DE CHARGES			COMPTES DE PRODUITS		
	2 010	2 009		2 010	2 009
40 Achats	6 431,65	6 159,42	70 Ventes	806 509,30	789 501,34
606 100 Fournitures non stockables	0,00	0,00	705 000 Ventes d'études	0,00	0,00
606 300 Produits d'entretien	0,00	0,00	706 000 Ventes de prestations de service	0,00	0,00
606 350 Petit matériel	1 527,45	260,58	706 100 Droits d'inscriptions	666 357,50	672 192,50
606 400 Fournitures administratives	4 606,20	5 180,21	706 200 Restauration congrès	30 301,00	14 137,80
606 450 Photocopies	298,00	718,83	706 300 Réception congrès	6 688,50	5 629,25
607 000 Achats de marchandises	0,00	0,00	706 400 Mise à disposition d'espaces	102 600,00	82 845,00
			706 500 Recettes éditeurs	0,00	0,00
41 Services extérieurs	456 426,79	419 666,35	707 100 Ventes diverses	0,00	0,00
611 000 Sous-traitance générale	259 749,76	183 412,60	707 200 Vente du répertoire	0,00	0,00
613 200 Location immobilière	11 500,00	11 500,00	707 300 Vente de la Lettre	0,00	0,00
613 250 Location immobilière ponctuelle	166 738,91	200 438,00	707 400 Vente des Actes du congrès	0,00	0,00
613 500 Location de matériel	1 450,93	285,17	708 300 Produits de locations	0,00	0,00
614 000 Charges locatives	0,00	0,00	708 810 Participation aux frais	562,30	14 696,79
615 200 Entretien des locaux	2 502,23	2 555,94	708 820 Accréditations	0,00	0,00
615 500 Réparation du matériel	0,00	0,00			
615 600 Contrats de maintenance	6 059,54	4 363,82	74 Subventions d'exploitation	1 613 038,75	1 590 878,46
616 100 Assurance multirisque	7 137,22	8 086,49	740 000 Subventions publiques	0,00	0,00
616 120 Assurance bancaire	0,00	0,00	740 100 Subventions publiques diverses	0,00	0,00
616 150 Assurance bris de machine	441,20	414,59	740 200 Subvention Ministère	15 000,00	15 000,00
617 000 Etudes & prestations	0,00	0,00	740 300 Subvention CNAMTS fonct.	135 663,89	144 270,04
618 100 Documentation & abonnements	847,00	1 020,64	740 400 Subvention CNAMTS formation	1 441 174,86	1 365 583,42
618 500 Frais de colloques & séminaires	0,00	7 589,10	741 000 Subventions fondations & assoc.	11 200,00	0,00
			741 100 Subventions collect. diverses	0,00	28 225,00
42 Autres services extérieurs	480 522,27	450 385,76	741 200 Subvention Fondation de France	10 000,00	0,00
621 100 Personnel intérimaire	0,00	0,00	741 300 Subvention MCR fonct.	0,00	0,00
622 600 Honoraires	177 284,96	183 237,73	741 400 Subvention MCR à reverser	0,00	0,00
622 700 Frais d'actes & contentieux	0,00	0,00	742 000 Subventions entreprises privées	0,00	0,00
623 100 Annonces & insertions	0,00	0,00	742 100 Subventions entreprises diverses	0,00	0,00
623 300 Foires & expositions	0,00	0,00	742 200 Subventions cles assur./retraite	0,00	12 000,00
623 400 Cadeaux	50,00	0,00	742 300 Subventions laboratoires	0,00	22 000,00
623 600 Catalogues & imprimés	9 308,64	9 394,25	742 400 Subventions congrès	0,00	3 800,00
623 700 Publications, publicité	68 577,22	76 431,64			
625 000 Voyages et déplacements	158 502,81	31 924,68	75 Autres produits de gestion	161 236,92	124 857,35
625 500 Frais de déménagement	0,00	0,00	751 600 Droits d'auteur	2 719,36	0,00
625 600 Frais de mission	5 126,23	4 004,35	756 000 Cotisations	61 355,00	58 077,00
625 700 Frais de réception	7 475,56	94 397,36	758 000 Produits de gestion divers	0,00	0,00
626 100 Internet & autres connexions	3 733,06	3 255,88	758 100 Dons manuels non affectés	3 215,00	7 780,35
626 300 Affranchissement	11 447,23	11 421,39	758 200 Dons manuels affectés	93 947,56	59 000,00
626 500 Téléphone & fax	8 714,22	10 247,35			
627 000 Frais bancaires	3 651,61	3 914,11	76 Produits financiers	5 291,55	4 320,88
628 100 Cotisations & dons	562,80	1 162,80	764 000 Revenus de VMP	5 291,55	4 320,88
628 200 Autres frais	0,00	0,00	766 000 Gains de change	0,00	0,00
628 800 Organisation congrès	26 087,93	20 994,22	768 800 Ecarts de conversion	0,00	0,00
43 Impôts & taxes	7 950,00	7 875,44	77 Produits exceptionnels	14 574,23	3 397,88
631 100 Taxe sur les salaires	7 056,00	6 990,80	771 500 Subvention except. d'équilibre	0,00	0,00
631 300 Formation professionnelle AGEFOS	894,00	884,84	771 800 Pr. ex. opérations de gestion	9,03	305,44
635 130 Autres impôts locaux	0,00	0,00	772 000 Pr. ex. exercice antérieur	14 565,20	3 092,44
637 000 Autres impôts	0,00	0,00			
			78 RAP	713 773,53	701 180,96
44 Salaires & charges	199 577,53	199 345,03	781 100 Reprise /Amortissement d'immo.	0,00	0,00
641 000 Salaires	136 431,91	138 239,71	781 500 Reprise / Provisions ch. d'expl.	0,00	0,00
641 200 Congés payés	-268,23	559,97	786 500 Reprise /Provisions risques fin.	0,00	0,00
645 000 Charges sociales	59 859,69	56 855,60	787 500 Reprises / Provisions ch. except.	0,00	4 398,00
648 000 Autres charges du personnel	19,01	582,58	789 400 Report de ressources non utilisées	648 675,79	636 840,78
648 200 Charges sur congés payés	-104,38	410,10	789 400 Report de ressources non utilisées	15 123,11	6 516,96
648 300 Contrib. aux frais de transport	3 639,53	2 667,07	789 400 Report de ressources non utilisées	49 974,63	53 425,24
45 Autres charges de gestion	1 453 333,07	1 353 796,28	79 Transfert de charges	18 846,15	9 998,14
651 600 Droits d'auteur	0,00	0,00	791 000 Transfert de charges d'exploitation	18 846,15	9 998,14
657 000 Subventions versées	1 440 720,07	1 353 748,41	796 000 Transfert de charges financières	0,00	0,00
657 000 Subventions versées	12 505,00	0,00	797 000 Transfert de charges exceptionnelles	0,00	0,00
658 000 Charges diverses de gestion	108,00	47,87			
658 600 Cotisations liées à la vie statutaire	0,00	0,00			
46 Charges financières	0,00	0,00			
661 600 Intérêts bancaires	0,00	0,00			
666 000 Pertes de change	0,00	0,00			
668 800 Ecarts de conversion	0,00	0,00			
47 Charges exceptionnelles	1 810,45	11 506,04			
671 800 Ch. ex. opérations de gestion	0,49	303,19			
672 000 Ch. ex. exercice antérieur	1 810,16	11 202,85			
48 DAP	696 611,30	718 913,86			
681 100 Amortissement d'immobilisations	5 620,58	5 140,33			
681 500 Provisions charges d'exploitation	0,00	0,00			
686 500 Provisions pour risques financiers	0,00	0,00			
687 500 Provisions pour charge except.	0,00	0,00			
689 400 Engagement sur subvention	649 130,58	648 675,79			
689 400 Engagement sur subvention	41 860,14	65 097,74			
689 700 Engagement sur legs	0,00	0,00			
Total des charges d'activité et de fonctionnement	1 212 812,41	1 145 224,38	Total des produits d'activité et de fonctionnement	1 243 419,78	1 221 710,83
Total des subventions de formation CNAMTS	2 089 850,45	2 002 424,20	Total des subventions de formation CNAMTS	2 089 850,45	2 002 424,20
Total des charges	3 302 662,86	3 147 648,58	Total des produits	3 333 270,43	3 224 135,03
Résultat de l'exercice	30 607,17	56 486,45			

VIII. Compte de résultat détaillé

Fonctionnement SFAP, groupes de travail, Congrès et CNAMTS

COMPTES DE CHARGES					COMPTES DE PRODUITS						
Comptes	Libellé des comptes	Fonctionnement	Actions	Congrès	CNAMTS/SFAP	Comptes	Libellés des comptes	Fonctionnement	Actions	Congrès	CNAMTS/SFAP
40 Achats		3 343,37	625	162,91	2 300,39	70 Ventes		347,30	215,00	805 947,00	0,00
606 100	Fournitures non stockables	0,00	0,00	0,00	0,00	705 000	Ventes d'études	0,00	0,00	0,00	0,00
606 300	Produits d'entretien	0,00	0,00	0,00	0,00	706 000	Ventes de prestations de service	0,00	0,00	0,00	0,00
606 350	Petit matériel	950,67	0,00	0,00	576,78	706 100	Droits d'inscriptions	0,00	0,00	666 357,50	0,00
606 400	Fournitures administratives	2 392,70	474,98	14,91	1 723,61	706 200	Restauration congrès	0,00	0,00	30 301,00	0,00
606 450	Photocopies	0,00	150,00	148,00	0,00	706 300	Réception congrès	0,00	0,00	6 688,50	0,00
607 000	Achats de marchandises	0,00	0,00	0,00	0,00	706 400	Mise à disposition d'espaces	0,00	0,00	102 600,00	0,00
						706 500	Recettes éditeurs	0,00	0,00	0,00	0,00
61 Services extérieurs		26 405,47	1 967,42	412 141,81	15 912,09	707 000	Vente de marchandises	0,00	0,00	0,00	0,00
611 000	Sous-traitance générale	11 225,03	457,39	241 227,87	6 839,47	708 300	Produits de locations	0,00	0,00	0,00	0,00
613 200	Location immobilière	7 705,00	0,00	0,00	3 795,00	708 810	Participation aux frais	347,30	215,00	0,00	0,00
613 250	Location immobilière ponctuelle	0,00	0,00	165 558,91	1 180,00						
613 500	Location de matériel	1 228,40	0,00	0,00	222,53	74 Subventions d'exploitation	0,00	4 200,00	30 000,00	1 576 838,75	
614 000	Charges locatives	0,00	0,00	0,00	0,00	740 000	Subventions publiques	0,00	0,00	0,00	0,00
615 200	Entretien des locaux	1 679,51	0,00	0,00	822,72	740 100	subventions publiques diverses	0,00	0,00	0,00	0,00
615 500	Réparation du matériel	0,00	0,00	0,00	0,00	740 200	subvention Ministère	0,00	0,00	15 000,00	0,00
615 600	Contrats de maintenance	3 012,40	1 510,03	45,03	1 492,08	740 300	subvention CNAMTS fonct.	0,00	0,00	0,00	135 663,89
616 100	Assurance multirisque	1 224,24	0,00	5 310,00	602,98	740 400	subvention CNAMTS formation	0,00	0,00	0,00	1 441 174,86
616 120	Assurance bancaire	0,00	0,00	0,00	0,00	741 000	Subventions fondations & assoc.	0,00	6 200,00	5 000,00	0,00
616 150	Assurance bris de machine	330,89	0,00	0,00	110,31	741 100	subventions collect. diverses	0,00	0,00	0,00	0,00
617 000	Etudes & recherches	0,00	0,00	0,00	0,00	741 200	subvention Fondation de France	0,00	0,00	10 000,00	0,00
618 100	Documentation & abonnements	0,00	0,00	0,00	847,00	741 300	subvention MCR fonct.	0,00	0,00	0,00	0,00
618 500	Frais de colloques & séminaires	0,00	0,00	0,00	0,00	741 400	subvention MCR à reverser	0,00	0,00	0,00	0,00
						742 000	Subventions entreprises privées	0,00	0,00	0,00	0,00
42 Autres services extérieurs		36 240,80	12 957,42	398 205,53	33 118,32	742 100	subventions entreprises diverses	0,00	0,00	0,00	0,00
621 100	Personnel intérimaire	0,00	0,00	0,00	0,00	742 200	subventions cles assur./retraite	0,00	0,00	0,00	0,00
622 600	Honoraires	3 886,00	0,00	171 484,96	1 914,00	742 300	subventions laboratoires	0,00	0,00	0,00	0,00
622 700	Frais d'actes & contentieux	0,00	0,00	0,00	0,00						
623 100	Annonces & insertions	0,00	0,00	0,00	0,00	75 Autres produits de gestion	64 570,00	3 271,36	93 395,56	0,00	
623 300	Foires & expositions	0,00	0,00	0,00	0,00	751 600	Droits d'auteur	0,00	2 719,36	0,00	0,00
623 400	Cadeaux	50,00	0,00	0,00	0,00	756 000	Cotisations	61 355,00	0,00	0,00	0,00
623 600	Catalogues & imprimés	4 098,06	3 036,25	0,00	2 174,33	758 000	Produits de gestion divers	0,00	0,00	0,00	0,00
623 700	Publications	0,00	0,00	68 577,22	0,00	758 100	Dons manuels non affectés	3 215,00	0,00	0,00	0,00
625 000	Voyages et déplacements	10 459,19	3 273,73	127 408,97	17 360,92	758 200	Dons manuels affectés	0,00	552,00	93 395,56	0,00
625 500	Frais de déménagement	0,00	0,00	0,00	0,00						
625 600	Frais de mission	816,45	662,64	0,00	3 647,14	76 Produits financiers	5 291,55	0,00	0,00	0,00	
625 700	Frais de réception	2 808,61	242,40	0,00	4 424,55	764 000	Revenus de VMP	5 291,55	0,00	0,00	0,00
626 100	Internet & autres connexions	808,78	1 034,60	1 889,68	0,00	766 000	Gains de change	0,00	0,00	0,00	0,00
626 300	Affranchissement	7 021,15	2 106,01	0,00	2 320,07	768 800	Ecart de conversion	0,00	0,00	0,00	0,00
626 500	Téléphone & fax	4 815,00	2 581,44	153,47	1 164,31						
627 000	Frais bancaires	914,76	20,55	2 603,30	113,00	77 Produits exceptionnels	9,03	14 000,00	565,20	0,00	
628 100	Cotisations & dons	562,80	0,00	0,00	0,00	771 500	Subvention except. d'équilibre	0,00	0,00	0,00	0,00
628 200	Autres frais	0,00	0,00	0,00	0,00	771 800	Pr. ex. opérations de gestion	9,03	0,00	0,00	0,00
628 400	Frais de recrutement	0,00	0,00	26 087,93	0,00	772 000	Pr. ex. exercice antérieur	0,00	14 000,00	565,20	0,00
43 Impôts & taxes		3 067,00	987,00	301,00	3 595,00	78 RAP	0,00	49 974,63	0,00	643 798,90	
631 100	Taxe sur les salaires	2 756,00	852,00	255,00	3 193,00	781 100	Reprise /Amortissement d'immo.	0,00	0,00	0,00	0,00
631 300	Formation professionnelle AGEFOS	311,00	135,00	46,00	402,00	781 500	Reprise / Provisions ch. d'expl.	0,00	0,00	0,00	0,00
635 130	Autres impôts locaux	0,00	0,00	0,00	0,00	786 500	Reprise /Provisions risques fin.	0,00	0,00	0,00	0,00
637 000	Autres impôts	0,00	0,00	0,00	0,00	787 500	Reprises / Provisions ch. except.	0,00	0,00	0,00	0,00
						789 400	Report de ressources non utilisées	0,00	49 974,63	0,00	648 675,79
44 Salaires & charges		69 349,55	28 612,07	11 409,31	90 206,40	789 400	Report de ressources non utilisées	0,00	0,00	0,00	15 123,11
641 100	Salaires	47 288,08	20 388,47	6 935,88	61 819,48						
641 200	Congés payés	367,29	-952,69	810,11	-492,94	79	Transfert de charges	0,00	0,00	18 846,15	0,00
645 000	Charges sociales	20 484,85	9 214,82	3 077,69	27 082,33	791 000	Transfert de charges d'exploitation	0,00	0,00	0,00	0,00
648 000	Autres charges du personnel	19,01	0,00	0,00	0,00	796 000	Transfert de charges financières	0,00	0,00	0,00	0,00
648 200	Charges sur congés payés	188,39	-523,53	426,63	-195,87	797 000	Transfert de charges except.	0,00	0,00	0,00	0,00
648 300	Contrib. aux frais de transport	1 001,93	485,00	159,00	1 993,60						
45 Autres charges de gestion		108,00	0,00	12 505,00	1 440 720,07						
651 600	Droits d'auteur	0,00	0,00	0,00	0,00						
657 000	Subventions versées	0,00	0,00	12 505,00	1 440 720,07						
658 000	Charges diverses de gestion	108,00	0,00	0,00	0,00						
658 600	Cotisations liées à la vie statutaire	0,00	0,00	0,00	0,00						
46 Charges financières		0,00	0,00	0	0,00						
661 600	Intérêts bancaires	0,00	0,00	0	0,00						
666 000	Pertes de change	0,00	0,00	0	0,00						
668 800	Ecart de conversion	0,00	0,00	0	0,00						
47 Charges exceptionnelles		315,78	259,57	0	1 235,30						
671 800	Ch. ex. opérations de gestion	0,49	0,00	0	0,00						
672 000	Ch. ex. exercice antérieur	315,29	259,57	0	1 235,30						
48 DAP		1 143,31	41 860,14	57,97	653 549,88						
681 100	Amortissement d'immobilisations	1 143,31	0,00	57,97	4 419,30						
681 500	Provisions charges d'exploitation	0,00	0,00	0,00	0,00						
686 500	Provisions pour risques financiers	0,00	0,00	0,00	0,00						
687 500	Provisions pour charge except.	0,00	0,00	0,00	0,00						
689 400	Engagement sur subvention	0,00	41 860,14	0,00	649 130,58						
689 700	Engagement sur legs	0,00	0,00	0,00	0,00						
Total des charges d'activité		139 973,28	87 248,80	834 783,53	2 240 637,65	Total des produits du Fonctionnement SFAP		70 217,88			
Charges imputées		-40 942,18	16 446,86	24 495,32	0,00	Total des produits des "actions"			73 640,99		
Total des charges du Fonctionnement SFAP		99 031			2 240 637,65	Total des produits du Congrès				948 753,91	
Résultat du Fonctionnement de la SFAP		-28 813,22				Total du fonctionnement de la cellule CNAM-TS					150 787,00
Total des charges des "Actions"			103 716			Total des Formations CNAM-TS					2 089 850,65
Résultat des "Actions"			-30 054,67								
Total des charges du Congrès				859 278,85							
Résultat du Congrès				89 475,06							
Total du Fonctionnement de la cellule CNAM-TS					150 787,00						
Total des Formations CNAM-TS					2 089 850,65						
TOTAL DES CHARGES 2010		3 302 663,26				TOTAL DES PRODUITS HORS FORMATION CNAMTS :		1 243 419,78			
EXCÉDENT DE LA SFAP en 2010		30 607,17				TOTAL DES PRODUITS 2010 :		3 333 270,43			

XI. Bilan

✓ Bilan : actif

ACTIF	EXERCICE 2010			EXERCICE 2009
	BRUT	AMORT . PROV	NET	NET
<u>Actif immobilisé</u>				
Immobilisations corporelles	36 294,63	25 138,91	11 155,72	13 072,78
Immobilisations financières	0,00		0,00	0,00
Immobilisations incorporelles	3 925,03	3 888,86	36,17	1 019,12
Actif disponible	40 219,66	29 027,77	11 191,89	14 091,90
<u>Actif circulant</u>				
Stocks et en-cours				
Avances et acomptes sur commandes				
Créances :				
- Subventions CNAM à recevoir	587 978,06		587 978,06	266 624,00
- Subventions F. de France à recevoir	4 254,00		4 254,00	7 254,00
- Subventions diverses	6 200,00		6 200,00	5 645,00
- Autres créances	73 558,30		73 558,30	205 700,38
Valeurs mobilières de placement	350 800,45		350 800,45	325 510,25
Disponibilités	84 629,12		84 629,12	449 639,01
Actif circulant	1 107 419,93	0,00	1 107 419,93	1 260 372,64
<u>Compte de régularisation Actif</u>				
Charges constatées d'avance	5 731,26		5 731,26	46 520,81
Compte de régularisation Actif	5 731,26	0,00	5 731,26	46 520,81
TOTAL GENERAL	1 153 370,85	29 027,77	1 124 343,08	1 320 985,35

✓ Bilan : passif

PASSIF	EXERCICE 2010	EXERCICE 2009
<u>Fonds propres</u>		
Subvention d'investissement	22 190,84	22 190,84
Ecart de réévaluation		
Réserves		
Report à nouveau	311 547,68	255 061,22
Excédent de l'exercice	30 607,17	56 486,46
Déficit de l'exercice		
Fonds propres	364 345,69	333 738,52
<u>Provisions pour risques et charges</u>		
Provisions pour charges	0,00	0,00
Provisions pour risques et charges	0,00	0,00
<u>Fonds dédiés</u>		
sur subventions de fonctionnement CNAM	0,00	15 123,11
sur subventions à reverser CNAM	649 130,58	648 675,79
sur subventions à reverser MCR	0,00	0,00
sur subventions diverses à reverser	41 860,14	49 974,63
Fonds dédiés	690 990,72	713 773,53
<u>Dettes</u>		
Emprunts et dettes assimilées	0,00	0,00
Avances et acomptes reçus sur commandes en cours	0,00	0,00
Fournisseurs et comptes rattachés	9 482,00	49 630,88
Dettes fiscales et sociales	50 764,37	47 241,67
Autres dettes	8 760,30	44 400,75
Subventions à verser	0,00	0,00
Dettes	69 006,67	141 273,30
<u>Compte de régularisation Passif</u>		
Produits constatés d'avance		132 200,00
Compte de régularisation Passif	0,00	132 200,00
TOTAL GENERAL	1 124 343,08	1 320 985,35

IX. Annexes au bilan

✓ 1. Règles et méthodes comptables

La comptabilité de l'association est tenue selon les dispositions du plan comptable général en respectant le principe de prudence conformément aux hypothèses de base :

- continuité de l'exploitation,
- permanence des méthodes comptables d'un exercice à l'autre,
- indépendance des exercices, et conformément aux règles générales d'établissement et de présentation des comptes annuels.

✓ 2. Faits caractéristiques

Comme en 2009, les comptes du congrès de la SFAP dont l'organisation a fait l'objet d'un contrat de mandat avec Colloquium, sont intégrés dans les comptes de l'Association.

L'impact sur les comptes de cette nouvelle organisation est le suivant :

Charges	2010 Marseille	2009 Paris	Produits	2010 Marseille	2009 Paris
Petit matériel	163	293	Droits d'inscription congrès	666 358	672 193
Congrès prestations techniques	241 273	134 890	Restauration congrès	30 301	14 138
Prestations aux associations, subventions	12 505	30 000	Réception congrès	6 689	5 629
Assurance	5 310	6 295	Mise à disposition d'espaces	102 600	82 845
Location salle congrès	165 559	197 396	Recettes éditeur		
Promotion et invitations congrès	106 898	77 113	Subventions congrès	30 000	18 800
Transport congrès	1 301	799	Sponsoring congrès	93 396	59 000
Restauration congrès	87 788	85 982	Reprise provisions, produits exceptionnels	565	440
Téléphone, Internet	2 043	4 014	Transfert de charges	18 846	9 998
Organisation congrès	197 573	196 459			
Frais bancaires congrès	2 603	2 932			
Salaires et charges	11 710	10 126			
Autres frais	57	39			
Quote-part du fonctionnement	24 495				
Total	859 279	746 340	Total	948 754	863 042
Excédent congrès	89 475	116 701			

✓ 3. Notes relatives à certains postes du bilan

ACTIF

3.1. Actif mobilisé

Conformément à la réglementation comptable sur les actifs et aux mesures de simplification mises en place pour les petites et moyennes entités, l'Association a décidé de retenir les durées d'usage pour l'amortissement des biens non décomposés.

Les amortissements pour dépréciation sont calculés en fonction de la durée de vie prévue, suivant le mode linéaire :

- Installations et agencements	5 ans
- Matériel de bureau, informatique	3 ans
- Mobilier de bureau	5 ans
- Logiciel de gestion	2 ans

Immobilisations	Exercice 2010			
	Début d'exercice	Acquisition	Cession	Fin d'exercice
Logiciel	3 708,02	217,01	0,00	3 925,03
Install. agencement	1 052,60	0,00	0,00	1 052,60
Matériel de bureau	31 759,32	2 503,56	0,00	34 262,88
Mobilier	979,15	0,00	0,00	979,15
Totaux	37 499,09	2 720,57	0,00	40 219,66

Amortissements	Exercice 2010			
	Début d'exercice	Dotation	Cession	Fin d'exercice
Logiciel	2 688,90	1 199,96	0,00	3 888,86
Install. agencement	374,18	210,52	0,00	584,70
Matériel de bureau	19 364,96	4 210,10	0,00	23 575,06
Mobilier	979,15	0,00	0,00	979,15
Totaux	23 407,19	5 620,58	0,00	29 027,77

3.2. Actif circulant

a) Créances

Les créances sont inscrites à la valeur nominale, et le cas échéant, dépréciées par voie de provisions pour tenir compte des difficultés de recouvrement auxquelles elles sont susceptibles de donner lieu.

b) Subventions à recevoir

A fin décembre 2010, le montant des subventions à recevoir se ventile ainsi :

- **Subvention CNAMTS** à reverser aux associations pour un montant de : **587 978,06 €**
- **Subventions Fondation de France** (divers groupes) : **4 254,00 €**
- **Subvention INPES** (développement répertoire) : **6 200,00 €**

c) Valeurs mobilières de placements

A fin 2010, les placements en SICAV représentent **350 800,45 €** (dont 6 017,19 € fonds CNAMTS).

Les produits nets de cessions réalisés entre le 1er janvier et le 31 décembre 2010 sur les cessions des valeurs mobilières de placement s'élèvent à **5 291,55 €** et ont été comptabilisées en produits financiers.

Au 31 décembre 2010, **la valeur liquidative du portefeuille est de 361 125,45 €**, soit une plus-value latente de 10 324,96 €

PASSIF

3.3. Fonds propres

Le résultat de l'exercice 2009 a été porté au compte report à nouveau pour un montant de 56 486,45 €. Le report à nouveau s'élève ainsi à 311 547,68 € au 31/12/2010.

3.4. Fonds dédiés

Ce tableau présente le mouvement des subventions sur l'ensemble de l'année 2010.

Organismes	Subventions en attente d'emploi 31/12/2009	Subventions attribuées en 2010	Subventions utilisées en 2010	Subventions en attente d'emploi 31/12/2010
CNAMTS formation des bénévoles				
Exercice 2009				
Subventions encaissées	382 052	0	382 052	0
Subventions à recevoir	266 624	108 055	266 624	
sous-total	648 676	108 055	648 676	0
Exercice 2010				
Subventions encaissées, puis reversées	0	853 197	792 044	61 153
Subventions à recevoir	0	587 978	0	587 978
sous total	0	1 441 175	792 044	649 131
Total CNAMTS	648 676	1 549 230	1 440 720	649 131
CNAMTS fonctionnement				
Exercice 2009	15 123	0	15 123	0
Exercice 2010	0	135 664	135 664	0
Total CNAMTS fonctionnement	15 123	135 664	150 787	0
Subventions diverses				
Subventions encaissées en 2009/2010				
INPES	3 001	0	3 001	0
Fondation de France	8 138	24 000	28 323	3 815
CNP	0	6 200	1 545	4 655
Laboratoires	25 063		5 794	19 268
Caisse de retraite AG2R	0	0	0	0
Subv. diverses pour congrès	0	30 000	30 000	0
Total subventions diverses	36 201	60 200	68 662	27 739
Autres				
Collège Acteurs Soins Infirmiers	927	2 719	1 172	2 475
CNASI				
Organisations journées CASIMP	12 847	200	1 400	11 647
TOTAUX	713 774	1 748 013	1 662 741	690 991

* La subvention de fonctionnement de l'exercice 2010 s'élevait à 150 787 €, mais devait être minorée de la quote-part de subvention 2009 non utilisée et restant à fin 2009 en fonds dédiés, soit 150 787 – 15 123 = 135 664 €.

3.5. Dettes fiscales et sociales

Elles correspondent aux charges fiscales et sociales du 4^{ème} trimestre de l'exercice, payées sur le 1^{er} trimestre 2010 ainsi qu'à la provision pour congés payés.

✓ 4. Notes relatives à certains postes du compte de résultat

4.1. Charges d'exploitation

Conformément aux prescriptions du plan comptable des Associations, le montant des subventions non encore utilisées à la clôture de l'exercice est transféré en fonds dédiés par un compte « d'engagements à réaliser sur ressources à reverser » inscrit en charges d'exploitation, (compte 689400).

4.2. Produits d'exploitation

Le poste subventions correspond aux subventions attribuées au cours de l'exercice.

Ces subventions sont :

- ☞ soit utilisées sur l'exercice
- ☞ soit redistribuées au cours de l'exercice et comptabilisées en subventions accordées.
- ☞ soit inscrites en fonds dédiés au passif du bilan pour le solde (par rapport au montant figurant sur la convention signée) non encore utilisé à la clôture de l'exercice. Les sommes restant, étant enregistrées en « engagements à réaliser sur ressources à reverser » figurent alors en charges d'exploitation.

Les « reports de ressources non utilisées des exercices antérieurs » inscrits en produits d'exploitation correspondent à l'utilisation sur l'exercice 2010 des fonds dédiés existants à la clôture du précédent exercice.

4.3. Echancier des créances et des dettes

L'ensemble des créances et des dettes est à moins d'un an.

✓ 5. Engagements

a) Subventions CNAMTS

Les fonds dédiés CNAMTS figurant au passif du bilan à fin 2010 au titre de la formation des bénévoles pour 649 130,58 €, donneront lieu à restitution à cet organisme pour les montants qui ne seront pas utilisés en 2010.

En effet, ces subventions sont comptabilisées sur l'exercice 2010 pour leur montant maximum, (par rapport à la convention signée) conformément aux principes retenus pour les exercices antérieurs.

b) Engagements au titre des allocations de départ à la retraite

Ces engagements ne sont pas provisionnés.

Les indemnités sont estimées sur les bases suivantes :

* Taux de rotation du personnel

- 50 à 60 ans 0 %
- 40 à 50 ans 50 %
- 30 à 40 ans 75 %
- moins de 30 ans 100 %

Ce taux de rotation est appliqué aux engagements de la tranche d'âge correspondante

* Engagements

L'engagement est estimé sur le principe de départs à l'initiative de l'employeur, en calculant :

- ☞ l'indemnité acquise aux 65 ans du salarié en prenant son ancienneté acquise à cette date, et/ou à la date prévue de départ à la retraite, pour les salariés de plus de 60 ans.
- ☞ ce montant est proratisé en utilisant le coefficient suivant :
Ancienneté à la fin de l'exercice / ancienneté à la date de départ à la retraite.

Sur ces bases, **les engagements à fin 2010 s'élèvent à 8 367 €** (hors charges sociales).

c) Crédit d'heures DIF (droit individuel à la formation)

Au 31 décembre 2010, le crédit d'heures DIF est évalué à 392 heures, dont 9 heures correspondant au crédit d'heures DIF de salariés ayant moins d'un an d'ancienneté.

6. Ressources

Les états financiers de l'exercice 2010 sont arrêtés dans une perspective de continuité d'exploitation, les subventions CNAMTS de fonctionnement de la cellule et de formation des bénévoles ayant été renouvelées pour 2011.

X. Annexes au rapport financier

Tableau de suivi des subventions de la CNAMTS

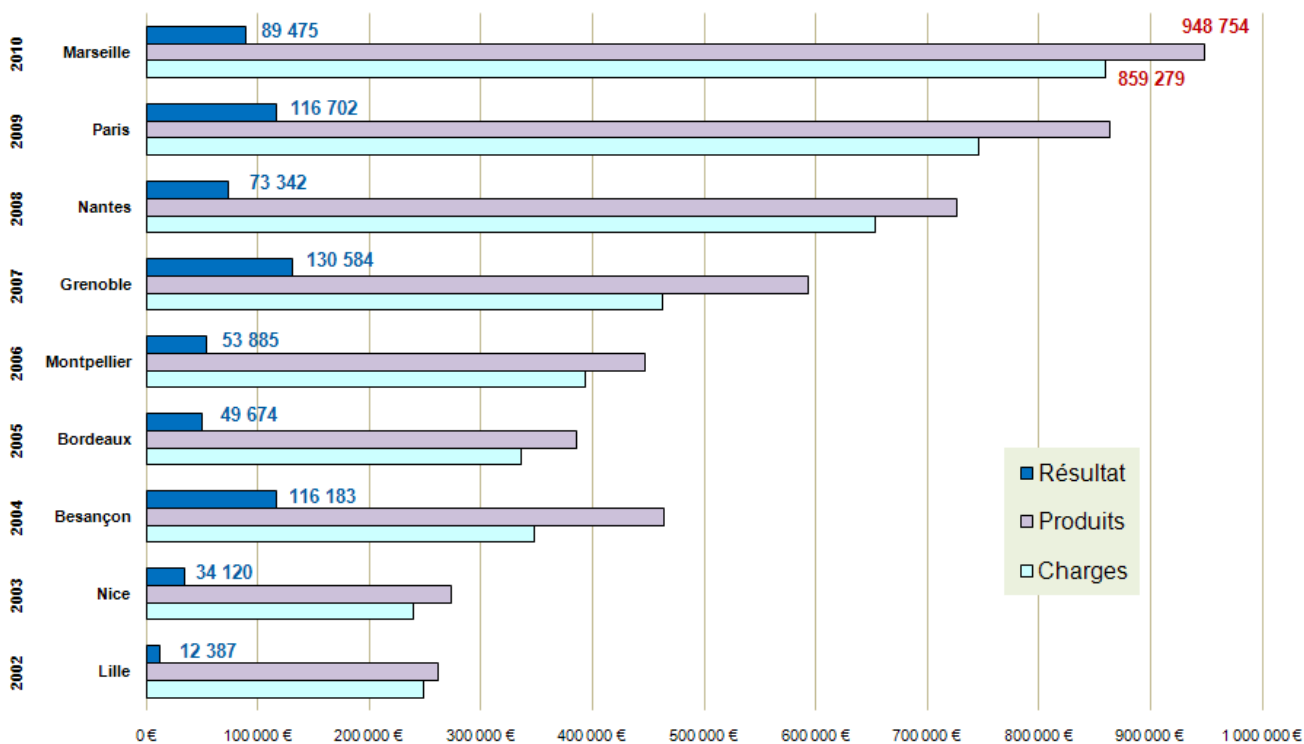
Subventions reversées aux associations													
Compte 657 000	Versé en en 2000	Versé en en 2001	Versé en en 2002	Versé en en 2003	Versé en en 2004	Versé en en 2005	Versé en 2006	Versé en 2007	Versé en 2008	Versé en 2009	Versé en 2010	A verser en 2011	Total
Année 2000	371 238,85	435 699,25											806 938,10
Année 2001		409 433,16	583 918,91	0,00									993 352,07
Année 2002			695 221,79	555 051,37									1 250 273,16
Année 2003				687 272,49	690 644,35								1 377 916,84
Année 2004					516 368,26	526 242,15							1 042 610,41
Année 2005						572 697,94	609 880,13						1 182 578,07
Année 2006							629 260,02	620 699,59					1 249 959,61
Année 2007								709 350,40	610 149,59				1 319 499,99
Année 2008									659 969,22	669 304,20			1 329 273,42
Année 2009										684 444,21	756 730,65		1 441 174,86
Année 2010											683 989,42	649 130,58	1 333 120,00
Total	371 238,85	845 132,41	1 279 140,70	1 242 323,84	1 207 012,61	1 098 940,09	1 239 140,15	1 330 049,99	1 270 118,81	1 353 748,41	1 440 720,07	649 130,58	13 326 696,53

Subventions reçues de la CNAMTS													
Compte 740 400	Reçu en en 2000	Reçu en en 2001	Reçu en en 2002	Reçu en en 2003	Reçu en en 2004	Reçu en en 2005	Reçu en en 2006	Reçu en en 2007	Reçu en en 2008	Reçu en en 2009	Reçu en en 2010	A recevoir en 2011	Total
Année 2000	371 238,87	435 699,26											806 938,13
Année 2001		937 685,85	55 666,19										993 352,04
Année 2002			1 194 377,36	55 895,80									1 250 273,16
Année 2003				971 745,42	406 171,42								1 377 916,84
Année 2004					971 746,00	70 864,41							1 042 610,41
Année 2005						989 237,60	193 340,47						1 182 578,07
Année 2006							1 007 044,00	242 915,61					1 249 959,61
Année 2007								1 026 160,00	293 339,99				1 319 499,99
Année 2008									1 037 448,00	291 825,42			1 329 273,42
Année 2009										1 066 496,00	266 624,00		1 333 120,00
Année 2010											853 196,80	587 978,06	1 441 174,86
Total	371 238,87	1 373 385,11	1 250 043,55	1 027 641,22	1 377 917,42	1 060 102,01	1 200 384,47	1 269 075,61	1 330 787,99	1 358 321,42	1 119 820,80	587 978,06	13 326 696,53

✓ Comptes de résultats analytiques par pôle

	Comité scientifique SFAP	Pôle Développement des soins & de l'accomp.	Pôle Qualité de vie des soins & de l'accomp.	Pôle Recherche en soins palliatifs	Pôle Formation en soins palliatifs	Pôle Informat. & Com.	Congrès	Fonctionnement	Collèges	Total SFAP
Charges d'activité	6 573	8 742	10 602	7 903	156 383	45 816	859 279	99 031	18 484	1 212 813
Subventions reversées		0		0	2 089 851	0	0			2 089 851
Total des charges	6 573	8 742	10 602	7 903	2 246 234	45 816	859 279	99 031	18 484	3 302 664
Produits d'activité	6 573	8 742	10 602	7 903	156 383	17 553	948 754	70 218	16 693	1 243 421
Subventions à reverser	0	0		0	2 089 851		0	0	0	2 089 851
Total des produits	6 573	8 742	10 602	7 903	2 246 234	17 553	948 754	70 218	16 693	3 333 272
Résultats	0	0	0	0	0	-28 263	89 475	-28 813	-1 791	30 608

✓ Evolution des charges et des produits des congrès de la SFAP



XI. Budget prévisionnel 2011

COMPTES DE CHARGES					COMPTES DE PRODUITS						
Comptes	Libellé des comptes	Fonctionnement	Autres groupes	Congrès	CNAMTS/SFAP	Comptes	Libellé des comptes	Fonctionnement	Autres groupes	Congrès	CNAMTS/SFAP
60	Achats	4 000	1 000	2 166	2 166	70	Ventes	15 000	0	850 831	0
606 100	Fournitures non stockables	0	0	0	0	702000	Ventes de surfaces	0	0	76 500	0
606 300	Produits d'entretien	0	0	0	0	705 000	Ventes d'études	0	0	0	0
606 350	Petit matériel	1 000	0	0	500	706 000	Ventes de prestations de service	0	0	0	0
606 400	Fournitures administratives	2 500	1 000	0	1 596	706 100	Droits d'inscription, restauration	15 000	0	774 331	0
606 450	Photocopies	500	0	2 166	70	707 000	Vente de marchandises	0	0	0	0
607 000	Achats de marchandises	0	0	0	0	708 300	Produits de locations	0	0	0	0
						740 100	subventions publiques diverses	0	0	0	0
61	Services extérieurs	22 150	13 600	401 444	9 615	74	Subventions d'exploitation	2 460	131 771	0	1 507 365
611 000	Sous-traitance générale	1 500	7 300	201 172	0	740 000	Subventions publiques	0	0	0	0
613 200	Location immobilière	7 705	0	0	3 800	740 100	subventions publiques diverses	0	64 885	0	1 200
613 250	Location immobilière ponctuelle	2 100	0	194 517	1 200	740 200	subvention Ministère	0	6 193	0	0
613 500	Location de matériel	2 200	2 700	0	600	740 300	subvention CNAMTS fonct.	0	0	0	153 049
614 000	Charges locatives	0	0	0	0	740 400	subvention CNAMTS formation	0	0	0	1 353 116
615 200	Entretien des locaux	1 825	0	0	835	741 000	Subventions fondations & assoc.	0	0	0	0
615 500	Réparation du matériel	0	0	0	0	741 100	subventions collect. diverses	0	0	0	0
615 600	Contrats de maintenance	4 900	3 600	0	1 810	741 200	subvention Fondation de France	0	25 000	0	0
616 100	Assurance multirisque	1 300	0	5 755	670	741 300	subvention MCR fonct.	0	0	0	0
616 120	Assurance bancaire	0	0	0	0	741 400	subvention MCR à reverser	0	0	0	0
616 150	Assurance bris de machine	350	0	0	0	742 000	Subventions entreprises privées	0	18 653	0	0
617 000	Etudes & recherches	0	0	0	0	742 100	subventions entreprises diverses	2 460	1 670	0	0
618 100	Documentation & abonnements	270	0	0	700	742 200	subventions cles assur./retraite	0	0	0	0
618 500	Frais de colloques & séminaires	0	0	0	0	742 300	subventions laboratoires	0	15 370	0	0
62	Autres services extérieurs	43 720	35 123	372 449	32 450	75	Autres produits de gestion	66 700	0	5 500	0
621 100	Personnel intérimaire	0	0	0	0	756 000	Cotisations	60 500	0	0	0
622 600	Honoraires	3 750	500	163 017	2 000	758 000	Produits de gestion divers	2 700	0	0	0
622 700	Frais d'actes & contentieux	0	0	0	0	758 100	Dons manuels non affectés	3 500	0	0	0
623 100	Annonces & insertions	0	5 900	0	0	758 200	Dons manuels affectés	0	0	5 500	0
623 300	Foires & expositions	0	0	0	0						
623 400	Cadeaux	0	0	0	0	76	Produits financiers	2 000	0	0	0
623 600	Catalogues & imprimés	4 500	5 233	0	2 200	764 000	Revenus de VMP	2 000	0	0	0
623 700	Publications	0	0	52 453	0	766 000	Gains de change	0	0	0	0
625 000	Voyages et déplacements	12 110	14 600	150 079	17 250	768 800	Ecart de conversion	0	0	0	0
625 500	Frais de déménagement	0	0	0	0						
625 600	Frais de mission	1 600	900	0	2 750	77	Produits exceptionnels	6 465	0	0	0
625 700	Frais de réception	6 400	2 000	0	4 500	771 500	Subvention except. d'équilibre	0	0	0	0
626 100	Internet & autres connexions	0	850	1 900	0	771 800	Pr. ex. opérations de gestion	6 465	0	0	0
626 300	Affranchissement	7 600	1 800	0	2 400	772 000	Pr. ex. exercice antérieur	0	0	0	0
626 500	Téléphone & fax	6 810	3 340	0	1 200						
627 000	Frais bancaires	950	0	5 000	150	78	RAP	0	0	0	0
628 100	Cotisations & dons	0	0	0	0	781 100	Reprise /Amortissement d'immo.	0	0	0	0
628 200	Autres frais	0	0	0	0	781 500	Reprise / Provisions ch. d'expl.	0	0	0	0
628 400	Frais de recrutement	0	0	0	0	786 500	Reprise /Provisions risques fin.	0	0	0	0
63	Impôts & taxes	2 824	2 381	710	4 761	787 500	Reprises / Provisions ch. except.	0	0	0	0
631 100	Taxe sur les salaires	2 560	2 154	597	4 294	789 400	Report de ressources non utilisées	0	0	0	0
631 300	Formation professionnelle AGEFOS	265	228	112	467						
635 130	Autres impôts locaux	0	0	0	0	79	Transfert de charges	0	0	0	0
637 000	Autres impôts	0	0	0	0	791 000	Transfert de charges d'exploitation	0	0	0	0
						796 000	Transfert de charges financières	0	0	0	0
						797 000	Transfert de charges except.	0	0	0	0
64	Salaires & charges	59 606	50 196	28 024	99 637						
641 100	Salaires	41 589	34 623	19 425	67 811						
641 200	Congés payés	0	0	0	0						
645 000	Charges sociales	17 290	15 573	8 371	29 837						
648 000	Autres charges du personnel	0	0	0	0						
648 200	Charges sur congés payés	0	0	0	0						
648 300	Contrib. aux frais de transport	727	0	228	1 989						
65	Autres charges de gestion	300	0	30 000	1 353 116						
651 600	Droits d'auteur	0	0	0	0						
657 000	Subventions versées	0	0	30 000	1 353 116						
658 000	Charges diverses de gestion	300	0	0	0						
658 600	Cotisations liées à la vie statutaire	0	0	0	0						
66	Charges financières	0	0	0	0						
661 600	Intérêts bancaires	0	0	0	0						
666 000	Pertes de change	0	0	0	0						
668 800	Ecart de conversion	0	0	0	0						
67	Charges exceptionnelles	0	0	0	0						
671 800	Ch. ex. opérations de gestion	0	0	0	0						
672 000	Ch. ex. exercice antérieur	0	0	0	0						
68	DAP	1 035	0	10 000	5 620						
681 100	Amortissement d'immobilisations	1 035	0	0	5 620						
681 500	Provisions charges d'exploitation	0	0	10 000	0						
686 500	Provisions pour risques financiers	0	0	0	0						
687 500	Provisions pour charge except.	0	0	0	0						
689 400	Engagement sur subvention	0	0	0	0						
689 700	Engagement sur legs	0	0	0	0						
Total des charges d'activité		133 635	102 300	844 792	1 507 365						
Charges imputées		-47 460	29 471	17 989	0						
Total des charges		86 175	131 771	862 781	1 507 365	Total des produits		92 625	131 771	856 331	1 507 365
Résultat (Bénéfices)		6 450	0	0	0	Résultat (pertes)		0	0	-6 450	0
Total global des charges			2 588 092			Total global des produits		2 588 092			
Dont fonctionnement de la CNAMT					153 049						

Rapport Financier 2010



SOCIÉTÉ FRANÇAISE D'ACCOMPAGNEMENT ET DE SOINS PALLIATIFS

106, avenue Emile Zola – 75015 PARIS – Tél.: 01 45 75 43 86 – Fax : 01 45 78 90 20
Email : sfap@sfap.org – Internet : <http://www.sfap.org>

Association reconnue d'utilité publique par décret du 24 juin 2008