

# La Loupiote

**Un lieu d'accueil pour les  
enfants et les adolescents**

Equipe mobile de soins d'Accompagnement, de  
soins de Support, de soins palliatifs (EMASP)

# La Loupiote, c'est quoi?

Un lieu d'accueil

Pour les enfants et les adolescents

Dans le contexte de la maladie grave d'un proche

# Pourquoi ce projet?

- Les enfants et adolescents peuvent ressentir des difficultés face à la maladie grave et au décès d'un proche.
- L'accueil des enfants n'est pas toujours prévu par les services de soins.
- Questionnement des parents sur le vécu de leur enfant et la manière dont ils peuvent parler avec lui de la maladie et de la mort.

# Qu'est-ce qui existe déjà?

- Lieux d'accueil pour enfants avec leurs parents qui s'inspirent de la *Maison Verte* telle qu'elle a été pensée par Françoise Dolto.
- Ateliers pour enfants endeuillés.
- Expériences à l'étranger.

# La Loupiote, qu'est-ce qu'on y trouve?

- Un espace d'écoute et de soutien propice au dialogue et à l'expression de chacun.
- Un cadre ludique et convivial où des livres et des jeux sont à disposition.
- La possibilité d'une rencontre avec d'autres enfants et adultes qui vivent une situation similaire

# La Loupiote, qui accueille?

- Deux psychologues
  - Une infirmière puéricultrice
  - Une infirmière
  - Une psychomotricienne
- => Accueil en binôme

Travaillant au service de soins d'accompagnement, soins de support et soins palliatifs des HUS.



# La Loupiote, c'est où?

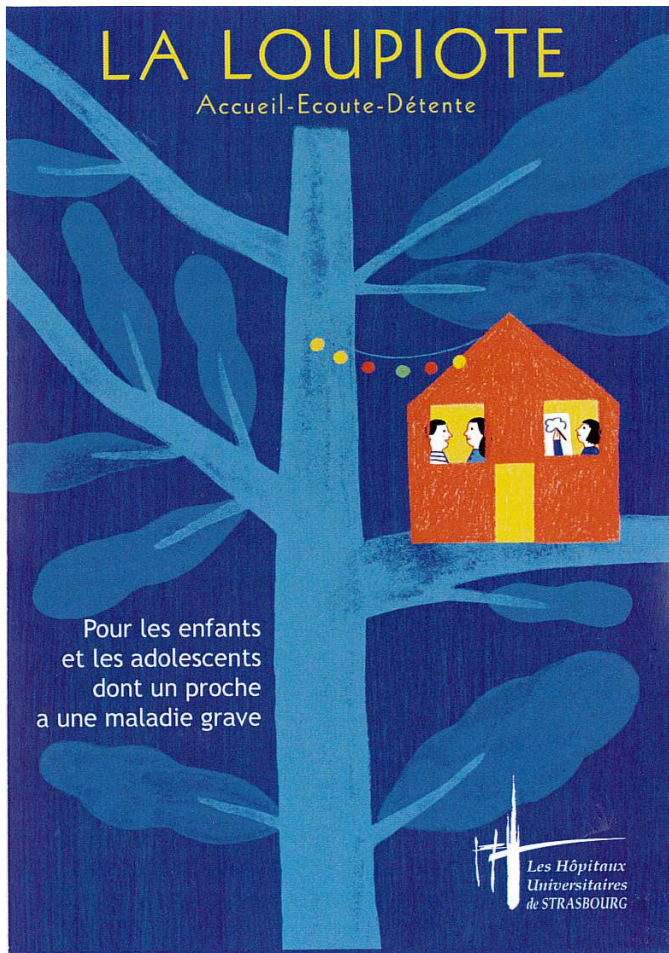


# La Loupiote, c'est où? Comment?

- Salle verte de l'Hôpital de Hautepierre  
→ Hall Principal → Ascenseur C → Niveau 1
- Accueil gratuit, sans rendez-vous, sans engagement
- Avec ou sans le(s) parent(s)



# Affiche et Flyers



**La Loupiote est un lieu d'accueil pour enfants et adolescents dans le contexte de la maladie grave d'un proche.**

Un espace d'écoute et de soutien propice au dialogue et à l'expression de chacun.

Des livres et des jeux sont à disposition. Ils contribuent à faire de la Loupiote un lieu ludique et convivial.

- Tous les mercredis après-midi de 14h à 17h.
- Accès libre aux enfants, aux adolescents et à ceux qui les accompagnent (sans RDV).
- Accueil assuré par des professionnels psychologue et puéricultrice.



Hôpital de Hautepierre  
1 Avenue Molière  
67200 STRASBOURG

*Salle verte  
Hall principal, Ascenseur C, Niveau 1  
Suivre « Consultations spécialisées  
de chirurgie pédiatrique »*

Contacts et informations :

**03 88 12 78 52**  
[laloupiote@chru-strasbourg.fr](mailto:laloupiote@chru-strasbourg.fr)

# La Loupiote





# La Loupiote



# La Loupiote



# La Loupiote, Infos pratiques

**Accès libre aux enfants, aux adolescents  
et à ceux qui les accompagnent (sans RDV).**

- Tous les mercredis après-midi de 14h à 17h.
- [laloupiote@chru-strasbourg.fr](mailto:laloupiote@chru-strasbourg.fr)
- Secrétariat de l'EMASP : 03 88 12 78 52