



7ème journée d'information et de réflexion sur les LISP

Formation des soignants en LISP : diversité des besoins et pratiques

Paris, 17 octobre 2025

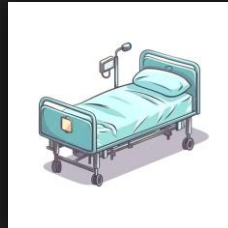
Nous n'avons pas de lien d'intérêts

Sommaire

- Contexte
- Organisation des LISP
- Besoins en formation
 - Les soignants des services LISP
 - Les étudiants en médecine
 - Les étudiants paramédicaux
- Quelques chiffres
- Conclusion



Contexte



Hôpital public

Centre Hospitalier Emile Durkheim (CHED)

Ville : Epinal

Dép : Vosges

Région : Grand EST

Nombre de LISP

12 LISP répartis dans 5 services (onco, pneumo, 3 SMR)

sur 2 sites géographiques

Effectif dédié

2 IDE LISP (1,8 ETP) dédiées

Partenariat avec les équipes et EMSP

Détails de contexte



- Services ne faisant pas exclusivement du soin palliatif (4 LISP/30 lits)
- Formation socle pendant les études : IFSI (30 heures), IFAS (heures), médecine (nb d'heures)
- Accès aux formations diplômantes (DU) : peu
- Accès à des formations en INTRA
- Pas de médecin référent LISP

Organisation des IDE LISP



- Présence :
 - Du lundi au vendredi de 8h à 16h sur le site SMR
 - Les mardis et vendredis (même horaire) sur les services Onco/Pneumo
- Missions :
 - Temps auprès des patients et leurs proches (évaluation, confort, accompagnement...)
 - Diffuser la démarche palliative
 - Améliorer la qualité des soins palliatifs
- Valeurs :
 - Service public, créativité, polyvalence, bienveillance

Besoins

Instruction ministérielle Juin 2023 :

« L'ensemble des personnels du service disposant de LISP doit bénéficier d'une formation en soins palliatifs, en gestion de la douleur et en accompagnement de la fin de vie. »

Dans la vraie vie :

soignants peu formés, turn over important, formation de base insuffisante, sujet tabou....



Les internes



- Pas de référent médical LISP
- En SMR : pas d'interne
- En onco/pneumo : info conjointe avec EMSP en début de semestre (1/2 h)
- Echanges informels avec IDE LISP
- Un pneumologue en cours de DIU

Les soignants des services (IDE/AS)



- **Formation socle** : variée selon leur lieu d'études et expérience
- **Formations INTRA** : CASP/CISPAD/Dir Ant/Regard soignant quand la vie s'en va
- **Compagnonnage** : travail en binôme, échanges informels, référents soins palliatifs...
- **Immersions « LISp »** : ½ journée pour chaque soignant
- **Formations Flash** : ont existé (de 2018 à 2020). Remises en route en sept

Les étudiants paramédicaux



- **IFSI** : Les IDE LISP interviennent à l'IFSI d'Epinal tous les ans en 5^{ème} semestre ainsi qu'à l'IFAS + possibilité de stage pré pro (dernier stage IFSI) : accueil conjoint avec EMSP (8 semaines)
- **Immersions** : tous les étudiants (IFSI 1^{ère}, 2^{ème}, 3^{ème} année, IFAS) suivent les IDE LISP une matinée lorsqu'ils sont en stage dans un des 5 services avec LISP
- **Compagnonnage** : « au fil de l'eau » pendant le stage

Quelques chiffres



- Nombre d'immersions d'étudiants : 24 en 2021, 32 en 2022, 30 en 2023, 32 en 2024, **29 en 2025 (au 15 sept)**
- Nombre d'immersions de soignants : 2 en 2021, 23 en 2022, 18 en 2023, 27 en 2024, **16 en 2025 (au 15 sept)**
- Nombre de stages pré-pro : 1 par an

LES PETITS PLUS !

Soirées LISP ouvertes à tout le personnel de l'établissement:

- ✓ « Vivre le temps qu'il nous reste à vivre »
- ✓ Harry Roselmack « en immersion »
- ✓ Comment je me sens face aux Soins Palliatifs?
- ✓ La communication bienveillante
- ✓ « Les Neztoiles »



Encore un petit plus...

8 octobre 2025

20 ans des LISP

Public : soignants et grand public

- Journée entière dédiée à informer sur les LISP, les Soins Palliatifs
- Mise en lumière de soignants intervenant au quotidien auprès des patients en soins palliatifs
- Conférence concert « Quand la musique rencontre le soin » (Claire Oppert)



20 ANS DES LITS IDENTIFIÉS SOINS PALLIATIFS

8 octobre 2025
10H - 18H

CONTACT : lisp@ch-ed.fr

Centre Hospitalier Emile Durkheim
13 rue Eugène Lutherer
Site de GOLBEY
Hall d'accueil

 **TOUTE LA JOURNÉE**

 **EXPOSITIONS PHOTOS**
 **STANDS ASSOCIATIFS**
 **STANDS INFORMATIFS**



Céline Hamel



Claire Oppert

 **11H**

**DISCOURS D'INAUGURATION PUIS
CONFERENCE-CONCERT**
"la musique rencontre le soin"

CENTRE HOSPITALIER  **EMILE DURKHEIM**
EPINAL - GOLBEY

EN PARTENARIAT AVEC : 

IMPRIMÉ PAR NOS SOINS - NE PAS JETER SUR LA VOIE PUBLIQUE

Conclusion

○ INTERNES



○ SOIGNANTS



○ ETUDIANTS





**JE VOIS
LA VIE EN
VOSGES**



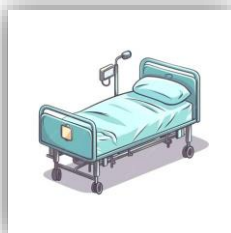
DE VOTRE ATTENTION !

Sommaire

- Contexte
- Organisation des LISP
- Besoins en formation
 - Les soignants des services LISP
 - Les étudiants en médecine
 - Les étudiants paramédicaux
- Quelques chiffres
- Conclusion



Contexte



Hôpital public

Centre Hospitalier Emile Durkheim (CHED)

Ville : Epinal

Dép : Vosges

Région : Grand EST

Nombre de LISP

12 LISP répartis dans 5 services (onco, pneumo, 3 SMR)

sur 2 sites géographiques

Effectif dédié

2 IDE LISP (1,8 ETP) dédiées

Partenariat avec les équipes et EMSP

Détails de contexte



- Services ne faisant pas exclusivement du soin palliatif (4 LISP/30 lits)
- Formation socle pendant les études : IFSI (30 heures), IFAS (heures), médecine (nb d'heures)
- Accès aux formations diplômantes (DU) : peu
- Accès a des formations en INTRA
- Pas de médecin référent LISP

Organisation des IDE LISP



- Présence :
 - Du lundi au vendredi de 8h à 16h sur le site SMR
 - Les mardis et vendredis (même horaire) sur les services Onco/Pneumo
- Missions :
 - Temps auprès des patients et leurs proches (évaluation, confort, accompagnement...)
 - Diffuser la démarche palliative
 - Améliorer la qualité des soins palliatifs
- Valeurs :
 - Service public, créativité, polyvalence, bienveillance

Besoins

Instruction ministérielle Juin 2023 :

« L'ensemble des personnels du service disposant de LISP doit bénéficier d'une formation en soins palliatifs, en gestion de la douleur et en accompagnement de la fin de vie. »

Dans la vraie vie :



Les internes



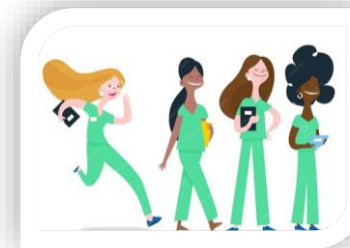
- Pas de référent médical LISP
- En SMR : pas d'interne
- En onco/pneumo : info conjointe avec EMSP en début de semestre (1/2 h)
- Echanges informels avec IDE LISP
- Un pneumologue en cours de DIU

Les soignants des services (IDE/AS)



- **Formation socle** : variée selon leur lieu d'études et expérience
- **Formations INTRA** : CASP/CISPAD/Dir Ant/Regard soignant quand la vie s'en va
- **Compagnonnage** : travail en binôme, échanges informels, référents soins palliatifs...
- **Immersions « LISP »** : ½ journée pour chaque soignant
- **Formations Flash** : ont existé (de 2018 à 2020). Remises en route en sept

Les étudiants paramédicaux



- **IFSI** : Les IDE LISP interviennent à l'IFSI d'Epinal tous les ans en 5^{ème} semestre ainsi qu'à l'IFAS + possibilité de stage pré pro (dernier stage IFSI) : accueil conjoint avec EMSP (8 semaines)
- **Immersions** : tous les étudiants (IFSI 1^{ère}, 2^{ème}, 3^{ème} année, IFAS) suivent les IDE LISP une matinée lorsqu'ils sont en stage dans un des 5 services avec LISP
- **Compagnonnage** : « au fil de l'eau » pendant le stage

Quelques chiffres



- Nombre d'immersions d'étudiants : 24 en 2021, 32 en 2022, 30 en 2023, 32 en 2024, 29 en 2025 (au 15 sept)
- Nombre d'immersions de soignants : 2 en 2021, 23 en 2022, 18 en 2023, 27 en 2024, 16 en 2025 (au 15 sept)
- Nombre de stages pré-pro : 1 par an

LES PETITS PLUS !

Soirées LISP ouvertes à tout le personnel de l'établissement:

- ✓ « Vivre le temps qu'il nous reste à vivre »
- ✓ Harry Roselmack « en immersion »
- ✓ Comment je me sens face aux Soins Palliatifs?
- ✓ La communication bienveillante
- ✓ « Les Neztoiles »



*Si on ne peut pas changer la vie,
on peut changer le regard qu'on a sur elle*



Encore un petit plus...

8 octobre 2025

20 ans des LISP

Public : soignants et grand public

- Journée entière dédiée à informer sur les LISP, les Soins Palliatifs
- Mise en lumière de soignants intervenant au quotidien auprès des patients en soins palliatifs
- Conférence concert « Quand la musique rencontre le soin » (Claire Oppert)

**20 ANS DES LITS IDENTIFIÉS
SOINS PALLIATIFS**

**8 octobre 2025
10H - 18H**

CONTACT : lisp@ch-ed.fr

**Centre Hospitalier Emile Durkheim
13 rue Eugène Lutherer
Site de GOLBEY
Hall d'accueil**

TOUTE LA JOURNÉE

**EXPOSITIONS PHOTOS
STANDS ASSOCIATIFS
STANDS INFORMATIFS**

Céline Hamel

11H

**DISCOURS D'INAUGURATION PUIS
CONFERENCE-CONCERT
"la musique rencontre le soin"**

**ASTRID DI CROLLALANZA
Claire Oppert**

**CENTRE HOSPITALIER EMILE DURKHEIM
EPINAL - GOLBEY**

EN PARTENARIAT AVEC : 

IMPRIMÉ PAR NOS SOINS - NE PAS JETER SUR LA VOIE PUBLIQUE

Conclusion

- INTERNES



- SOIGNANTS



- ETUDIANTS





**JE VOIS
LA VIE EN
VOSGES**



DE VOTRE ATTENTION !